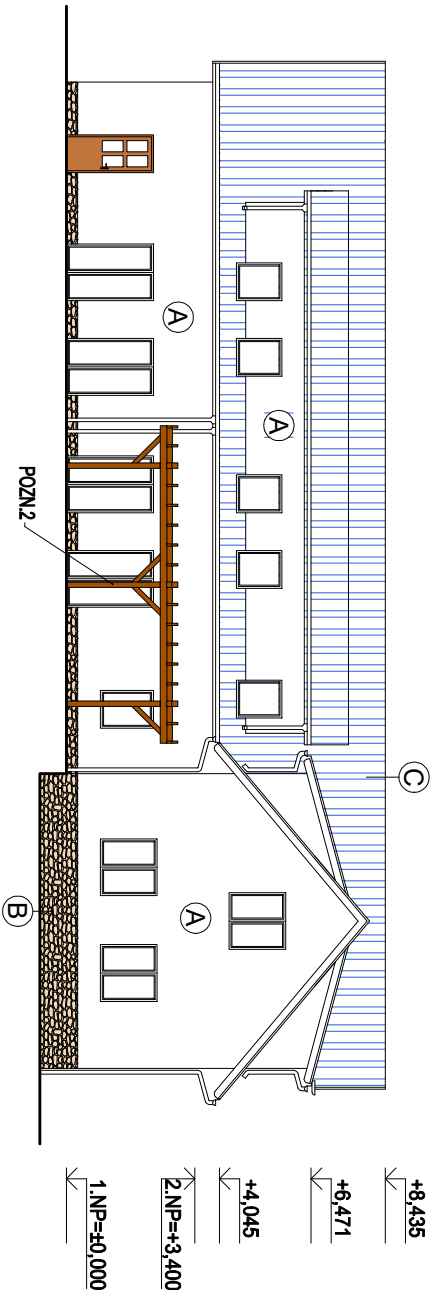
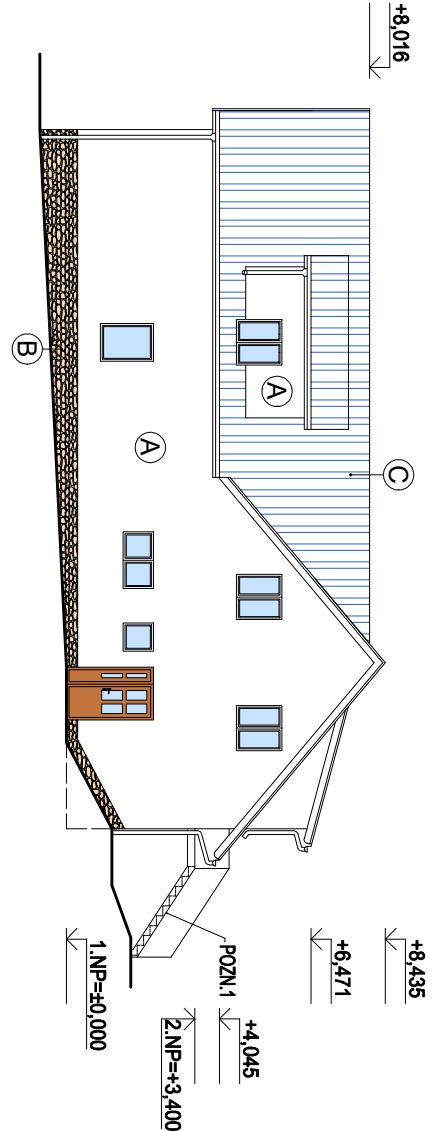


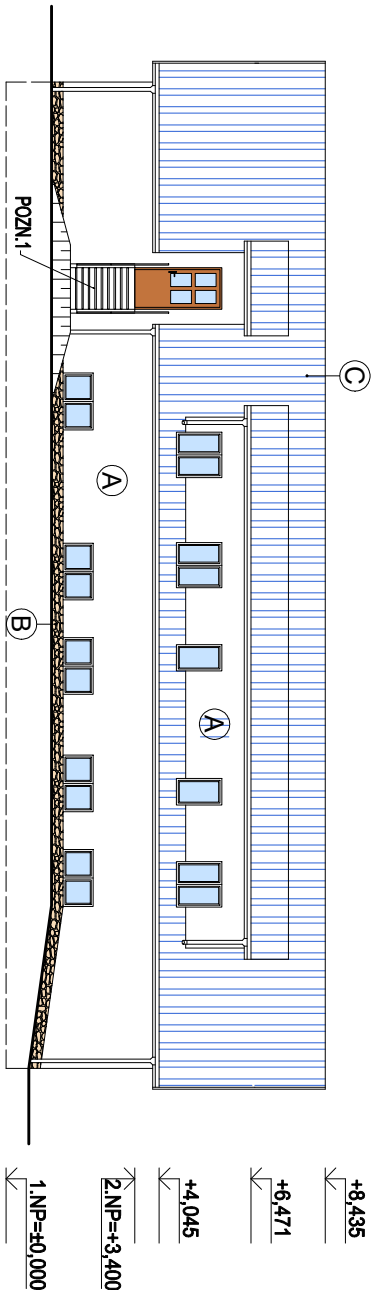
POHLED JIŽNÍ



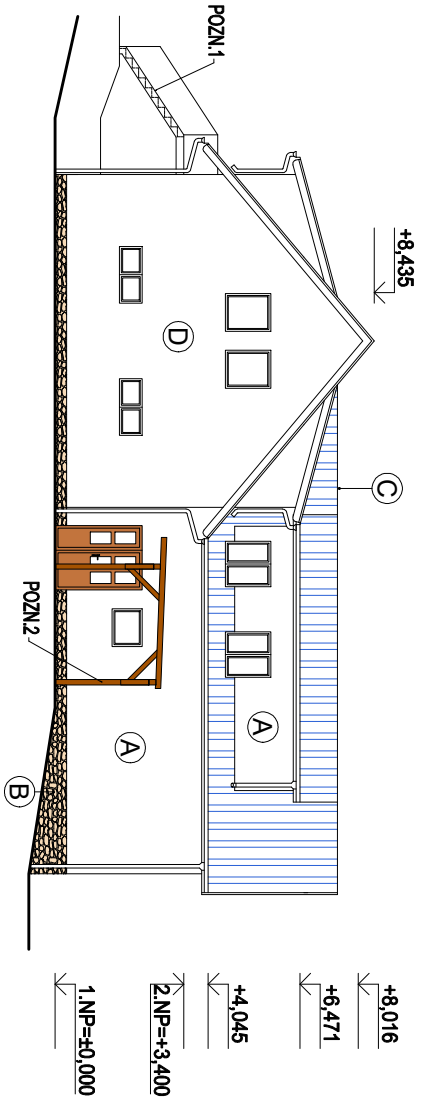
POHLED VÝCHODNÍ



POHLED SEVERNÍ



POHLED ZÁPADNÍ



LEGENDA POVRCHOVÝCH ÚPRAV

- A** TENKORSTVÁ PASTOVITÁ OMÍTKA, TOČENÁ, BARVA BILÁ
- B** SOKL – KAMENNÝ OBKLAD, BARVA SVĚTLÉ ŠEDÁ / PÍSKOVÁ
- C** STŘEŠNÍ TAŠKA KERAMICKÁ, BARVA ČERNÁ
- D** TENKORSTVÁ PASTOVITÁ OMÍTKA, TOČENÁ, BARVA BILÁ (PROTIPOŽÁRNÍ STĚNA)

POZNÁMKA

- VIDLITELNÉ DŘEVĚNÉ PRVKY KROVU NATŘENY LAZUROVACÍM NATŘEM V HNĚDÉ BARVĚ
- VĚŠKERÉ VYPLNĚ OTVORŮ PROVEDENY PLASTOVĚ, BARVA HNĚDÁ, DEKOR IMITACE DŘEVA
- OKAPOVÝ SYSTÉM Z LAKOVANÉHO POZINKOVÉHO PLECHU, BARVA ČERNÁ
- POZN.1: VNĚJŠÍ SCHODIŠTĚ ŘEŠENO JAKO OCELOVÁ KONSTRUKCE, POVRCHOVÁ ÚPRAVA ŽÁROVÝ ZINEK
- POZN.2: PERGOLA JAKO DŘEVĚNÁ TRÁMOVÁ KONSTRUKCE, LAZUROVACÍ NATŘĚR V HNĚDÉ BARVĚ

HLAVNÍ INŽENÝR PROJEKTU: Ing. Josef Harenčák		VYPRACOVAL: Ing. Josef Harenčák		GENERALNÍ PROJEKTANT: Ing. Robert Martinek Bratři Hlavici 99 755 01 Vsetín IČ: 87653885
KONTROLOVAL: Ing. Robert Martinek		ZODP. PROJEKTANT: Ing. Martin Mynařík		
INVESTOR: Město Kyjov, Masarykovo nám. 30/1, 697 01 Kyjov		PROJEKTANT PROJESE: Ing. Robert Martinek Bratři Hlavici 99 755 01 Vsetín IČ: 87653885		
AKCE: REKREAČNÍ OBJEKT SOLANEC POD SOLÁNĚM, p.č. 781				
ODDL.: D.1.1 Architektonicko-stavební řešení	DATUM: 05/2025		FORMÁT: A3	PARE:
NÁZEV VÝKRESU: Základní pohledy	STUPEŇ PD: Dokumentace pro povolení stavby		Č. VÝKRESU: D.1.1.2.06	
		MĚŘÍTKO: 1:200		